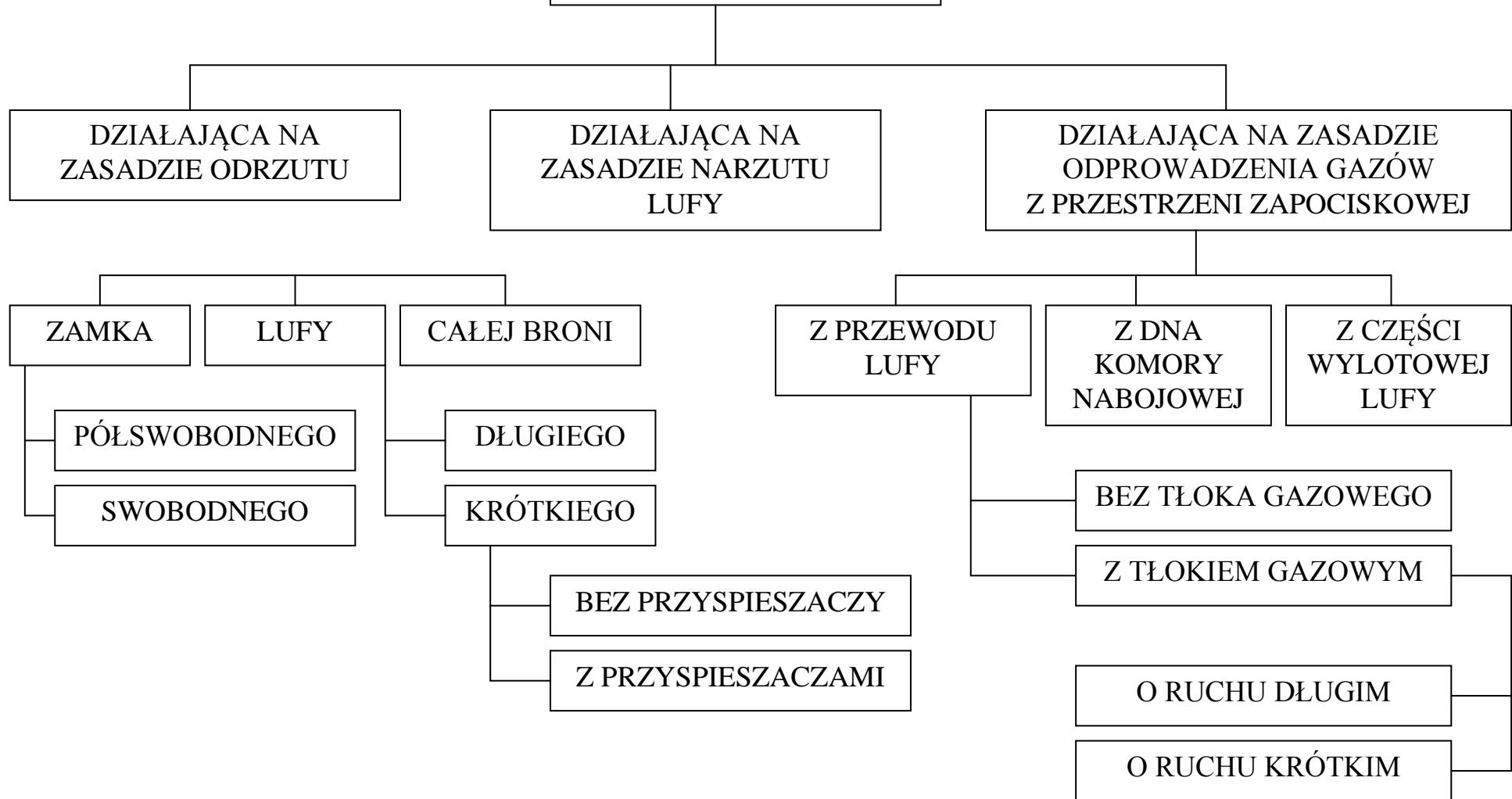
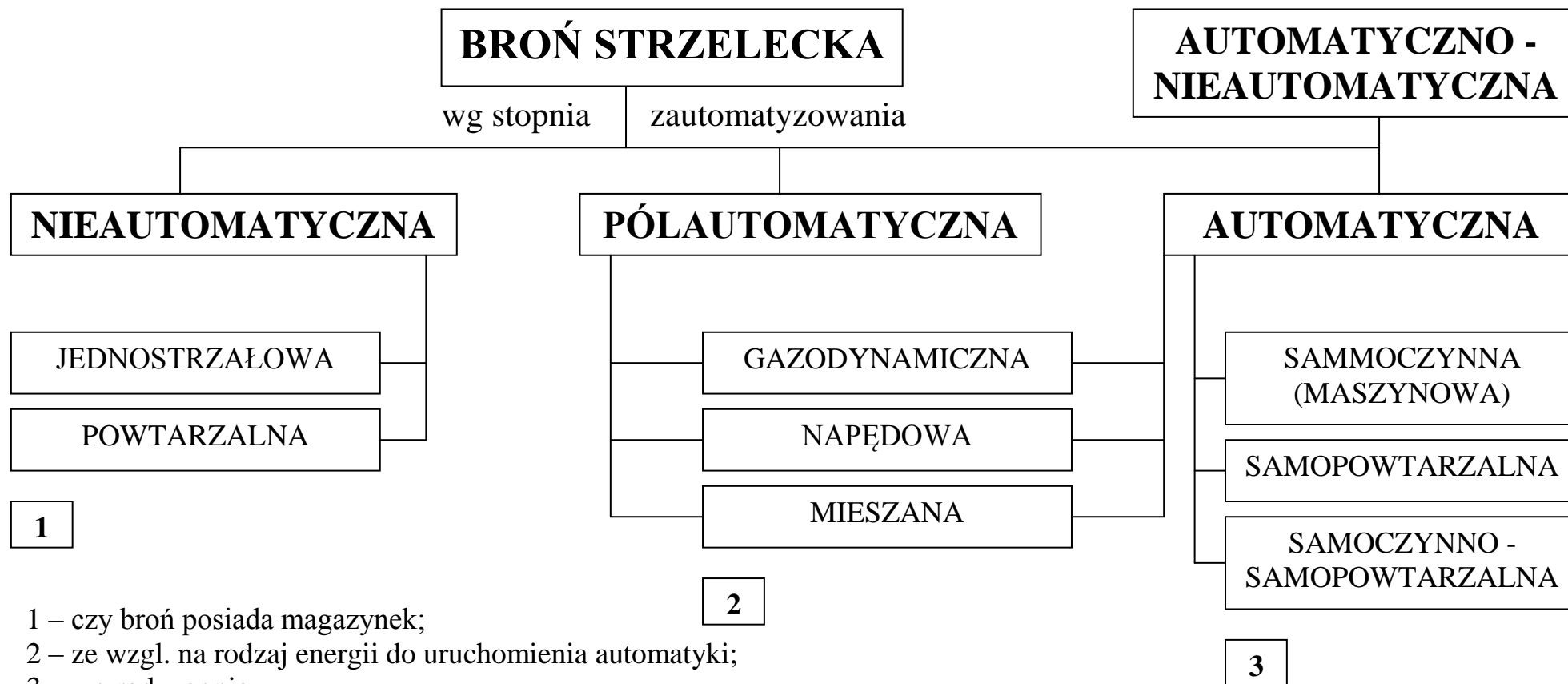


BROŃ STRZELECKA





1 – czy broń posiada magazynek;

2 – ze wzgl. na rodzaj energii do uruchomienia automatyki;

3 – wg rodz. ognia.

BRON NIEAUTOMATYCZNA – wszystkie czynności cyklu pracy wykonywane są przy użyciu energii strzelającego i energii uprzednio napiętych sprężyn.

BRON AUTOMATYCZNA – za wyjątkiem załadowania pierwszego naboju i naciśnięcia na spust, wszystkie inne czynności są wykonywane bez udziału energii strzelca.